

油絵額

11363

鈴木郁夫 油絵額F 6号「黄色いバラ」

¥50,000

- サイズ／約433×525×50mm 2300g ●材質／樹脂 ●日本製
- 箱サイズ／約459×555×66mm 2750g ●箱形態／ボール箱
- 人数／5枚

一筆一筆丹念に描かれた本物の油絵です。美しい黄色いバラの絵を落着きのあるフレームでお楽しみ下さい。
(一枚一枚手描きの為色彩・形状が異なる場合がございます。)



11554

「赤いバラ」



11325

道尾紀良 油絵額F 6号「赤富士」

¥20,000



11349

丹羽勇 油絵額F 6号「妙高」

¥30,000



11332

遠藤勝 油絵額F 6号「後立山連峰」

¥25,000



11356

水口新一 油絵額F 6号「焼岳」

¥30,000

掛軸

鎌倉時代に禪宗とともに中国から伝承された掛軸。以来数百年の歴史を刻みながら、日本の伝統は、いまに受け継がれています。精巧で完成された職人技と、より良いものを創るための情熱。こうした画家・作家・表具師の職人気質にこだわり、四季折々の作品から、法要・慶事・祝事・開運作品まで、各種用途に合わせた商品を取り揃えております。



112879

鈴木秀山 掛軸(尺幅)

「赤富士飛翔」

¥18,000



12612

石田芳園 掛軸(尺幅)

「赤富士龍神図」

¥18,000



12629

江藤草淳 掛軸(尺三)

「龍虎雷轟厄除図」

¥20,000



12599

森山観月 掛軸(尺三)桐箱入

「霊峰昇龍登龍門」

¥25,000



112565

戸田雲草 開運掛軸(尺五)

「夫婦昇龍登龍門」

¥30,000



12711

森山観月 (尺五)掛軸

「夫婦滝昇龍」

¥30,000

- 商品サイズ／約1403(紐除く)×40(軸含む)×28mm 330g
- 箱サイズ／約550×80×85mm 総重量940g
- 材質／洛彩緞子三段表装 筋風帯・新絹本、軸先/陶器
- 箱形態／化粧箱 ●人数／10幅 ●日本製

- 商品サイズ／約1754(紐除く)×496(軸含む)mm 443g
- 箱サイズ／約528×59×65mm 総重量600g
- 材質／洛彩緞子三段表装・新絹本、軸先/陶器
- 箱形態／化粧箱 ●人数／10幅 ●日本製

- 商品サイズ／約1884(紐除く)×596(軸含む)mm 重量535g
- 箱サイズ／約528×59×65mm 総重量630g
- 材質／洛彩緞子三段表装・新絹本、軸先/陶器
- 箱形態／化粧箱 ●人数／10幅 ●日本製

旭日の靈光を浴びて真紅に染まる赤富士を背に、仲睦まじく優雅に飛翔する鶴の群れ。鮮やかな彩りが吉祥慶賀の極みをあらわす逸品です。陽光を浴び赤々と染まる霊峰富士を背に、夫婦鶴が悠然と飛ぶ姿を描いた心安らく構図。鶴は長寿、夫婦鶴は愛情運。

富士は出世、繁栄を招き、特に赤富士には、絶大な開運力があり、金運を高めるとされています。よりよい縁起物です。

12568

すずむら しゅうざん あかふじひょう

鈴木秀山 掛軸「赤富士飛翔」

¥10,000

- 商品サイズ／約895(紐除)×360(軸含)mm 180g
- 材質／洛彩緞子本表装・新絹本、軸先/樹脂
- 箱サイズ／約370×55×49mm 総重量230g
- 箱形態／化粧箱 ●人数／50幅 ●日本製

掛軸

いざわ しゅんすい さいしよくさんすい

●相形態/化粧箱(桐箱入) ●人数/10幅 ●日本製

彩色山水

筆
筆
手描きの

『職人技』



本製

『職人技』

掛け軸(尺幅)

●原産国／日本

13395 「赤富士龍神図」

鮮やかな彩りが吉祥慶賀の極みをあらわす逸品です。

●箱サイズ／約528×59×65mm 総重量600g
●筆形能／化驗筆 ●1 點／10 極 ●日本製

●箱サイズ／約528×59×65mm 総重量600g
●管形態／化粧管 ●1巻／10個 ●日本製

●箱サイズ/約635×80×83mm 総重量1135g
●筒形態/化粧筒(桐箱1) ●1巻/10冊 ●日本製

●箱サイズ／約635×80×83mm 総重量1135g
●管形部／化驗管(桐箱1) ●1 瓶／10個 ●日本製

●箱サイズ/622×86×79mm 総重量1100g

●箱サイズ/622×86×79mm 総重量1050g

●箱サイズ／約635×80×83mm 総重量1135g

桐箱に入れてお届けします。

※手書きのため、多少色の濃淡やタッチが異なる商品がございます。また、表層の色・柄が変更になる場合がございます。

祝い色紙掛け



13227
伊藤溪山色紙掛「金富士」
¥7,000
●商品サイズ/約570×360×25mm 215g
●箱サイズ/約272×310×50mm 総重量390g
●材質/綿100%・軸先:PS樹脂 ●日本製
●箱形態/化粧箱 ●入数/50幅

金富士には金運や仕事運を高め、
すべての運勢の上昇を促すとされる、
よりよい縁起物です。



13210
伊藤溪山色紙掛「赤富士」
¥7,000
●商品サイズ/約570×360×25mm 215g
●箱サイズ/約272×310×50mm 総重量390g
●材質/綿100%・軸先:PS樹脂 ●日本製
●箱形態/化粧箱 ●入数/50幅

吉事の兆しとして喜ばれる『赤富士』をセットしました。

日本画
江戸時代(1603-1867)末期、西洋からの絵画の技法が日本に導入され普及し始めたとき、これらの油彩画などを西洋画と名づけると同時に、それまでに日本で描かれてきた絵画を西洋画と区別するために、わが国在来の技法・様式による絵画を日本画と呼ぶようになりました。
日本画は、墨や岩絵具をにかわで溶いて、若干の有機色料を合わせ、絹・紙などの上に毛筆で描いたものです。



14340
吉岡浩太郎 色紙掛「吉兆」
¥5,000
●商品サイズ/約570×360×25mm 215g
●箱サイズ/約272×310×50mm 総重量390g
●材質/綿100%・軸先:PS樹脂 ●日本製
●箱形態/化粧箱 ●入数/50幅
セット箱に入れてお届けします。



14357
吉岡浩太郎 色紙掛「赤富士」
¥5,000
●商品サイズ/約570×360×25mm 215g
●箱サイズ/約272×310×50mm 総重量390g
●材質/綿100%・軸先:PS樹脂 ●日本製
●箱形態/化粧箱 ●入数/50幅
セット箱に入れてお届けします。



12308
萬谷聖山色紙掛「カトレア」
¥10,000
●商品サイズ/約570×360×25mm 215g
●箱サイズ/約272×310×50mm 総重量390g
●材質/綿100%・軸先:PS樹脂 ●日本製
●箱形態/化粧箱 ●入数/50幅
セット箱に入れてお届けします。



12315
萬谷聖山色紙掛「バラ」
¥10,000
●商品サイズ/約570×360×25mm 215g
●箱サイズ/約272×310×50mm 総重量390g
●材質/綿100%・軸先:PS樹脂 ●日本製
●箱形態/化粧箱 ●入数/50幅
セット箱に入れてお届けします。

シーズン途中で、フレーム・絵が変わる場合がございます。

色紙額



14241 「赤富士」



14234 「吉兆」



14265 「吉兆」



14258 「赤富士」



13197 「赤富士」

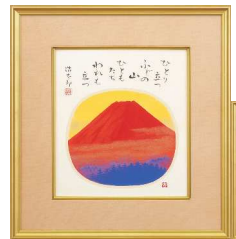


13203 「金富士」

吉岡浩太郎色紙額(小)
¥5,000
●サイズ/約311×280×15mm 745g
●箱サイズ/約332×292×26mm 総重量880g
●材質/フレーム:木製 ●日本製
●箱形態/化粧箱 ●入数/10枚

吉岡浩太郎色紙額(小)
¥6,000
●商品サイズ/約384×414×30mm 1660g
●箱サイズ/約432×397×39mm 総重量1930g
●材質/フレーム:PS樹脂 ●日本製
●箱形態/化粧箱 ●入数/10枚

伊藤溪山色紙額(小)
¥6,000
●商品サイズ/約311×280×15mm 745g
●箱サイズ/約332×292×26mm 総重量880g
●材質/フレーム:木製 ●日本製
●箱形態/化粧箱 ●入数/10枚



14289 「赤富士」



14272 「吉兆」



13234 「赤富士」



13241 「金富士」

吉岡浩太郎4988色紙額
¥7,000
●サイズ/約421×390×31mm 1350g
●箱サイズ/約440×400×40mm 総重量1600g
●材質/フレーム:PS樹脂 ●日本製
●箱形態/化粧箱 ●入数/10枚

伊藤溪山色紙額
¥8,000
●商品サイズ/約384×414×30mm 1660g
●箱サイズ/約432×397×39mm 総重量1930g
●材質/フレーム:PS樹脂 ●日本製
●箱形態/化粧箱 ●入数/10枚



13586 「赤富士」

13593 「金富士」

伊藤溪山色紙額(スタンド付)
13586:赤富士
13593:金富士
¥5,000
●商品サイズ/約361×329×24(吊りカン含む)〜185(スタンド幅)mm 重量750g
●材質/フレーム:樹脂
●化粧箱入り(サイズ/約390×329×24mm)
総重量955g
●1カード入数/10個
●日本製
赤富士/JAN:4544908113586
金富士/JAN:4544908113593



13241 「金富士」

13234 「赤富士」

伊藤溪山4988色紙額
¥13,000
●サイズ/約421×390×31mm 1350g
●箱サイズ/約440×400×40mm 総重量1600g
●材質/フレーム:PS樹脂 ●日本製
●箱形態/化粧箱 ●入数/10枚



13937 ※スタンド付き
萬節北斎(浮世絵)額「神奈川沖浪裏」
¥2,500
●商品サイズ/約243×293×18mm 重量537g
●材質/PS樹脂
●化粧箱入り(サイズ/252×305×20mm) 総重量648g
●1カード入数/30枚
●日本製
JAN:4544908113937



13944
萬節北斎(浮世絵)DX額「神奈川沖浪裏」
¥3,000
●商品サイズ/約243×293×18mm 重量537g
●材質/PS樹脂
●化粧箱入り(サイズ/252×305×20mm) 総重量648g
●1カード入数/30枚
●日本製
JAN:4544908113944

伊藤溪山 丸額
13258:赤富士
13265:金富士
¥10,000
●商品サイズ/約447×25mm 重量1360g
●材質/フレーム:樹脂
●化粧箱入り(サイズ/約467×467×30mm)
総重量1610g
●1カード入数/10枚
●日本製
赤富士/JAN:4544908113258
金富士/JAN:4544908113265



13265 「金富士」

13258 「赤富士」

色紙額

色紙額

¥5,000

●サイズ／384×414×30mm 1660g ●材質／PS樹脂 ●日本製
●箱サイズ／432×397×39mm 1930g ●箱形態／化粧箱 ●人数／10枚



サトウハチロー 「ひとには」



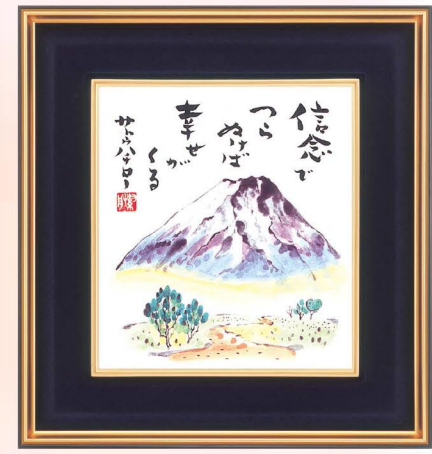
サトウハチロー 「二人で歩む」



サトウハチロー 「愛情」



サトウハチロー 「仲のよい」



サトウハチロー 「信念」



吉岡浩太郎 「馬」



吉岡浩太郎 「希望」



吉岡浩太郎 「ゆずりあい」



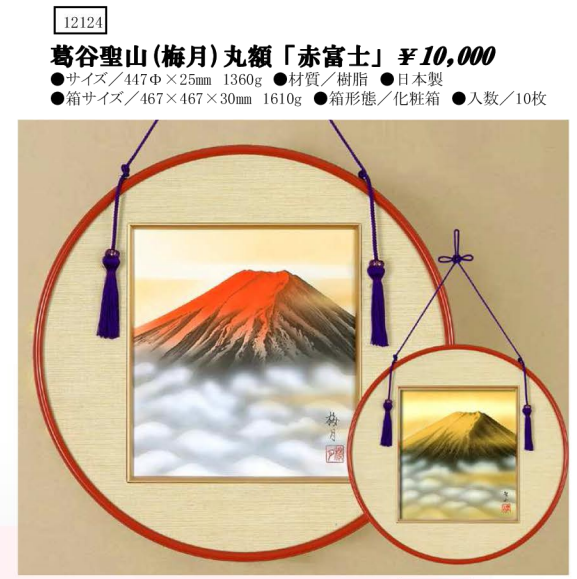
吉岡浩太郎 「千寿万歳」



伸一 「力をあわせ」



伸一 「波風」



12124 金富士

葛谷聖山(梅月) 丸額「赤富士」 ¥10,000
●サイズ／147Φ×25mm 1360g ●材質／樹脂 ●日本製
●箱サイズ／467×467×30mm 1610g ●箱形態／化粧箱 ●人数／10枚

稚芸

フォトフレームとイーゼルのセットです。フォトフレームだけを壁掛けに使うことも出来ます。

ナチュラルイーゼル付

¥1,600

●サイズ／200×185×30mm 270g ●材質／木製・再生ガラス ●中国製・ポストカード：日本製
●箱サイズ／210×190×33mm 340g ●箱形態／化粧箱 ●人数／72枚



05126 ああしんど



05102 ころんでみつかる



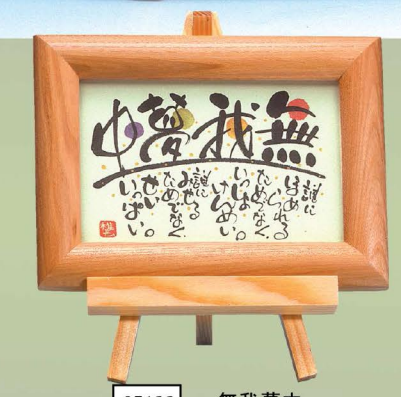
05157 招猫部隊



05096 只今参上



05140 カワイイ不良



05133 無我夢中

色紙額

¥5,000

●サイズ／384×414×30mm 1660g ●材質／PS樹脂 ●日本製
●箱サイズ／432×397×39mm 1930g ●箱形態／化粧箱
●人数／10枚



05089 無我夢中



05010 只今参上



05003 ころんでみつかる

楽描家 稚芸 (CHIGAKI) 1958年淡路市生まれ。石や木など自然素材を使った工芸作品。主宰の教室では、子どもから大人まで、誰でも楽しめる。また、絵や書、陶芸など、様々な分野で活躍。近年、各地で個展を開催。代表作として、『招猫部隊』、『ああしんど』、『ゆずりあい』などがある。